

# KONSTRUKTIONSPLYWOOD

## ERGO

FÖR SNABB OCH LÄTT MONTERING BAKOM GIPS  
SPAR RYGG OCH TID



# BOA

SKIVOR TILL BYGGET

# KONSTRUKTIONSPLYWOOD ERGO

## KONSTRUKTIONSPLYWOOD ERGO CE2+

Ytkvalité C+/C, WBP-limmad



Konstruktionsplywood ERGO

**Konstruktion:** Furuplywood tillverkas av flera fanerskikt som sammanlimmats korsvis med ett väderbeständigt och kokfast lim som motsvarar limningsklass 3. Fanéren svarvas ur stockar. Skivorna är CE-märkta.

**Sortering:** Ytfanér C+: Fasta kvistar och lagade kvisthål får vara högst 60mm utan begränsning. Lagade sprickor upp till 15mm i obegränsat antal.

**Användningsområde:** Väggskiva i ergoformat med fals på långsidorna är specialanpassad för montering bakom gips.

**Montering:** Skivorna kan monteras stående (avseende 618 mm) eller liggande. Vid stående montage skall regelavstånd vara c/c 600 mm. Vid liggande montage är skivan oberoende av regelavstånd dock max 1200mm och ger enkel anpassning till olika takhöjder. Skivorna skruvas med en genomgående skruv i falsen. Lämna alltid 1-2 mm avstånd mellan skivornas långsidor samt kortändar. Skruvas på max c/c avstånd 300 mm.

### Viktiga fördelar:

- Ger starka väggar.
- Enkel och snabb montering med fals.
- Ergonomiskt format som är lätt och enkelt att hantera.
- Flexibel användning, stående eller liggande ger många olika alternativ samt passar alla regelavstånd.
- Två skivor skruvas ihop med en skruvrad.
- Profilen låser längs hela skivans långsida.

**Hållbarhet:** Bra val ur miljö- och hälsoperspektiv. All vår konstruktionsplywood är spårbarhetscertifierad för hållbara skogsbruk enligt FSC® eller PEFC™.

Dessutom är alla skivor registrerade i BASTA och finns bedömda i SundaHus och Byggvarubedömningen.

Fråga oss så berättar vi vilken produkt som har respektive certifiering.

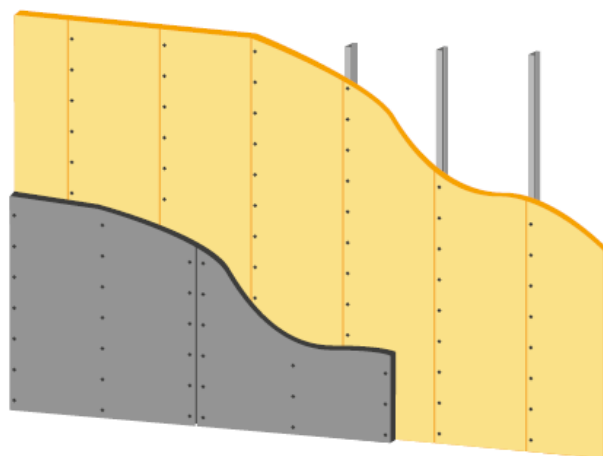
*Det är konstruktörens ansvar att säkerställa att produktens egenskaper, så som de anges i prestandadeklaration, är erforderliga för den aktuella användningen och dess samverkan med övriga produkter i konstruktionen.*

www.boandren.se - info@boandren.se

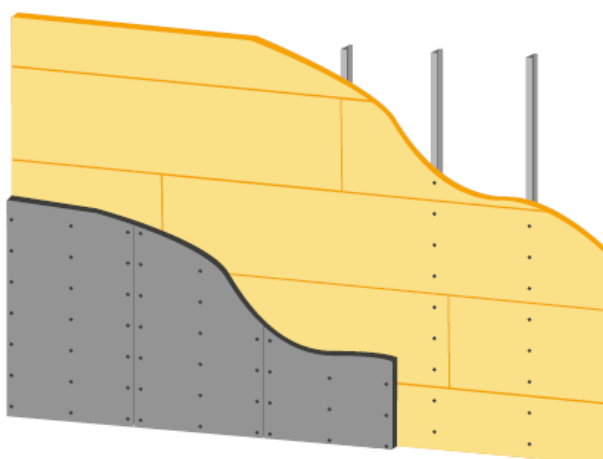
Format mm	Tjocklek mm	Antal skivor per pall
2400 x 618	12	150
2400 x 618	15	120

Effektiv täckande bredd är 598mm och den nominella bredden är 618mm. Det första måttet anger ytfanérets fiberriktning.

NOMINELL TJOCKLEK (mm)	ANTAL LAGER (st)	TJOCKLEKSTOLERANS min. (mm)	TJOCKLEKSTOLERANS max. (mm)	VIKT kg/m <sup>2</sup>
12	5	11.5	12.5	6.0
15	5	14.3	15.3	7.5



Montering av stående skivor med regelavstånd 600 mm.



Montering av liggande skivor med valfritt regelavstånd.



The mark of responsible forestry



# BOA

SKIVOR TILL BYGGET